



RÉFECTION D'UNE PARTIE DU CHEMIN DU LAC-BROMPTON

Soirée d'information
29 mai 2018

Contexte global de la situation

- ▶ La Municipalité est propriétaire de 97,9 km de rues et chemins;
- ▶ Le chemin du Lac-Brompton mesure 5,6 km et appartient à la Municipalité depuis le transfert de la voirie locale faite en 1993 par le ministère des Transports;
- ▶ 33,2 km cotés « C » et 1,6 km coté « D »;
- ▶ Le chemin du Lac-Brompton est de cote « C »;
- ▶ Le plan quinquennal adopté en 2016 prévoyait des investissements nets de 539 000 \$ sur le chemin du Lac-Brompton;
- ▶ Interventions faites à ce jour :
 - Étude géotechnique sur la qualité des fondations en place (2013);
 - Étude sur l'état des ponceaux en place et de leur capacité hydraulique (2016);
 - Inventaire des déficiences de surface lors du dégel de 2018.

Travaux de réfection proposés

- ▶ Remplacement de 12 ponceaux;
- ▶ Reconstruction complète des fondations de 5 tronçons (± 200 m);
- ▶ Correction de deux (2) dévers de courbes;
- ▶ Étude d'un laboratoire pour établir une recommandation sur la bonification de la fondation supérieure en place;
- ▶ Rechargement d'une partie des fondations en place en fonction des recommandations du laboratoire (longueur à déterminer en fonction de la solution proposée);
- ▶ Nettoyage des fossés sur ± 4 km;
- ▶ Rétrécissement de la voie carrossable à certains endroits.

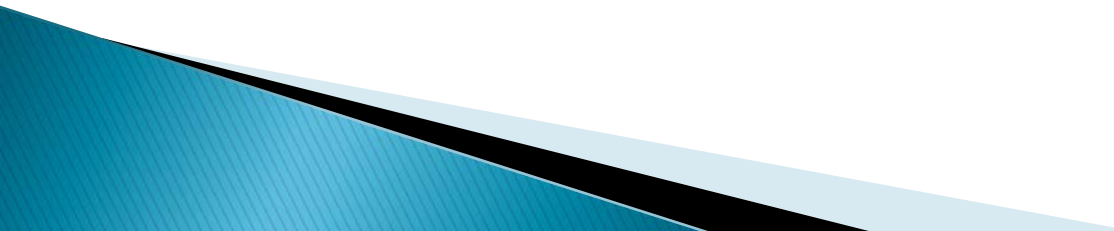
Carte de localisation des travaux

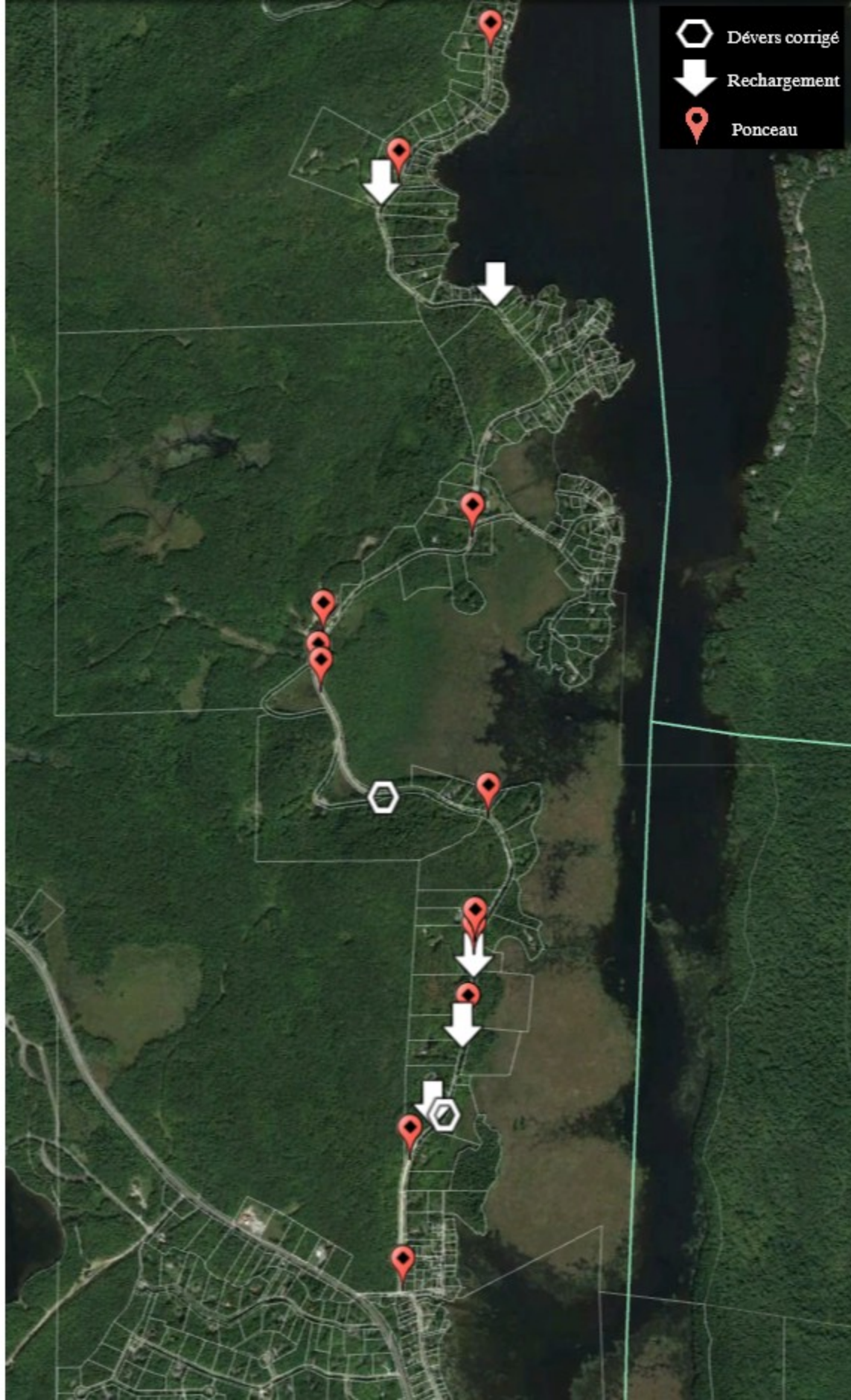


Travaux d'entretien

- ▶ Les travaux d'entretien sont distincts de ceux de réfection :
 - Nivelage;
 - Épandage d'abat poussière;
 - Fauchage des accotements et talus de fossés;
 - Ajout/entretien de la signalisation;
 - etc.

Prochaines étapes

- ▶ Appel d'offres pour le remplacement des ponceaux (juin 2018);
 - ▶ Travaux de remplacement de ponceaux (été 2018);
 - ▶ Nettoyage des fossés (été 2018);
 - ▶ Reconstruction partielle et rechargement des fondations (automne 2018), incluent le rétrécissement de la voie et la correction des dévers;
 - ▶ Réévaluation du comportement de la chaussée avec les améliorations apportées (printemps 2019);
 - ▶ Corrections additionnelles si requises (été 2019).
- 



- ⬡ Dévers corrigé
- ↓ Rechargement
- 📍 Ponceau